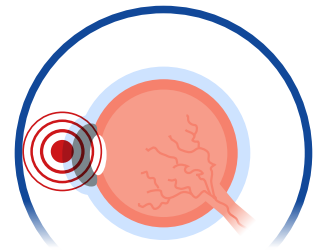
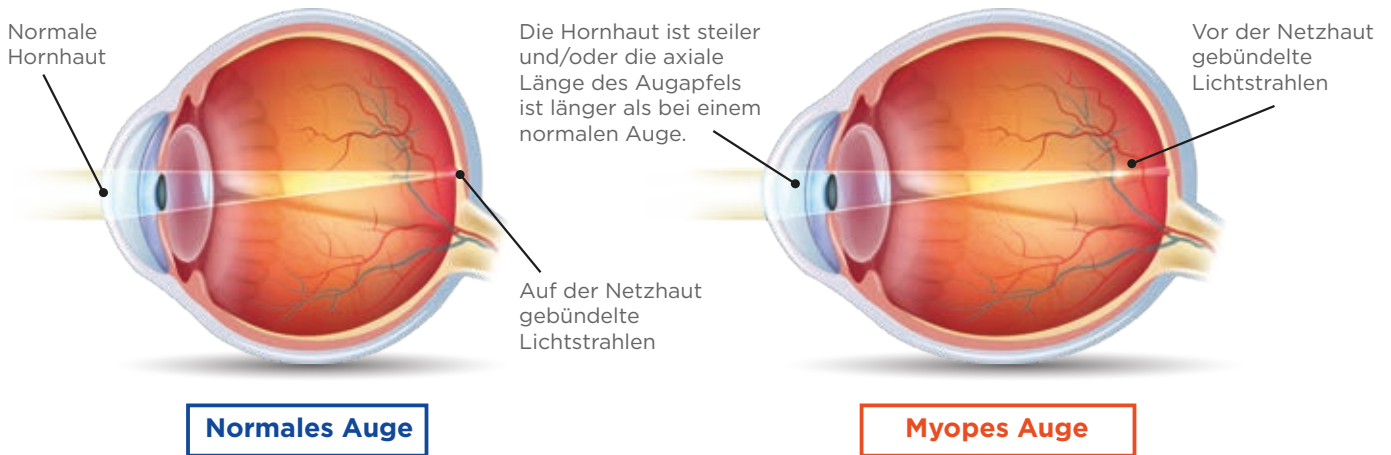


# WAS VERSTEHT MAN UNTER MYOPIE?



**SEHFEHLER**  
ERKRANKUNG

Bei einer Myopie - auch Kurzsichtigkeit genannt - wird das Licht vor der Netzhaut gebündelt und dadurch ist das Sehen unscharf. Bei einer hochgradigen Myopie steigt das Risiko sekundäre Netzhautschäden, wie Blutungen, Risse oder Ablösung zu erlangen. Durch die moderne Lebensweise, wie Digitalisierung, vermehrte Nahsicht und weniger Zeit im Freien, steigt die Anzahl der Menschen, die eine Myopie ausprägen weltweit an.



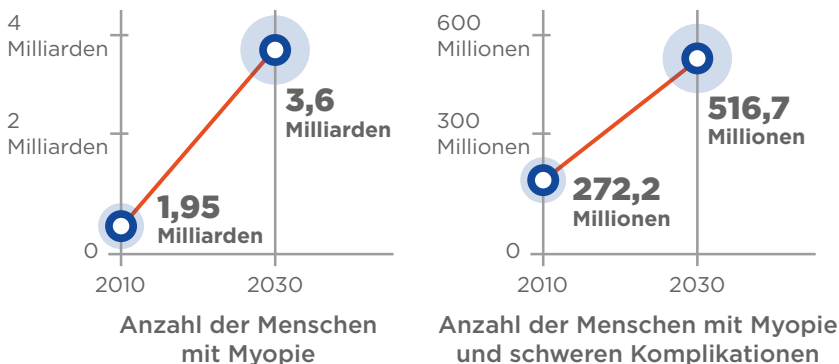
**STADIEN DER MYOPIE**  
Kurzsichtigkeit bezeichnet die Eigenschaft, nahe Gegenstände klarer zu erkennen als entfernte Gegenstände. Myopie wird meist durch einen verlängerten Augapfel hervorgerufen.  
  
Die meisten Formen der Myopie können mit Brillengläsern oder Kontaktlinsen korrigiert werden.



Die Stärke von Korrekturlinsen wird in Dioptrien (dpt) angegeben. Linsen zur Korrektur von Myopie haben vor der Stärkenangabe ein Minuszeichen (-).

## HÄUFIGKEIT VON MYOPIE

Angesichts der zunehmenden Urbanisierung und des Index der menschlichen Entwicklung rechnen Schätzungen mit einer weltweiten Zunahme der Myopie.



Quelle: eyewiki.aao.org

Quelle: <https://www.allaboutvision.com>

### Fragen Sie Ihren Augenspezialisten!

Hat das Screening einen Verdacht auf eine Myopie ergeben, suchen Sie bitte einen Augenarzt auf. Der Augenarzt kann entscheiden, ob Sie eine zusätzliche Untersuchung benötigen. Haftungsausschluss: Screening beinhaltet lediglich Tests zur Feststellung einer Normabweichung und dient zur Früherkennung einer Krankheit. Es ersetzt nicht den Besuch beim Augenarzt. Nur dieser kann eine Diagnose stellen.



INNOVATION TO UNLOCK YOUR POTENTIAL

**VISIONIX DEUTSCHLAND GMBH**

An der Pönt 62 - 40885 Ratingen - Deutschland  
Tel. +49 (0) 2102-482770 - Fax +49 (0) 2102-48277 77  
contact-de@visionix.com

[www.visionix.com](http://www.visionix.com)